

Gemüsewaschmaschinen Gemüsewaschmaschine mit kippbarem Korb 10/40kg

Technisches Datenblatt

ARTIKEL # _____

MODELL # _____

NAME # _____

SIS # _____

AIA # _____



660034 (LV300R)

Gemüsewaschmaschine mit kippbarem 300 Liter Becken zum waschen von 10 kg Blattgemüse oder 40 kg Knollengemüse; mit manuellem Waschzyklus

Kurzbeschreibung

Artikel Nr. _____

Hergestellt aus 304 AISI Edelstahl. Doppelt geneigter Schachtboden für automatische Reinigung. Waschsystem durch Wasserwirbel; Mehrfachdiffusor für gleichmäßigen Wasserwirbel; automatische Wasserfüllung. Das Heben des Korbs am Ende des Waschzyklus wird durch einen zuverlässigen und sicheren Linearmotor erreicht, der durch einen doppelten Druckknopf mit Alarm gesteuert wird. IP55 Wasserschutz.

Korbkapazität: 300 lt. Belastung pro Zyklus: 10 kg (leichtes Gemüse); 40 kg (schweres Gemüse).
Zyklusdauer: 2-3 min.

Hauptmerkmale

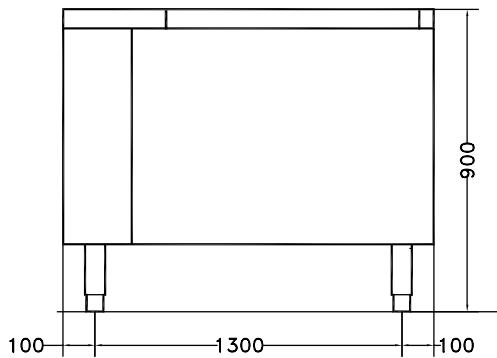
- Doppelt abgeschrägter Wannenboden ermöglicht die automatische Reinigung des Gerätes.
- Becken so geformt, dass eine effiziente Wasserumwirbelung entsteht.
- Korbhebung am Zyklusende über einen linearen Motor mit doppelter Drucktaste und Alarmpfunktion.
- Manuelles Softaktions-Kugelventil regelt Wasserzulauf und Wasserdruck.
- Mehrere Diffuser für gleichmäßige Wasserwirbel und Magnetventil für Wasserzu- und Ablauf.
- Einfache Bedienblende mit Notschalter und akustischem Alarmschalter.
- Zyklusdauer 2 - 3 Minuten.
- Auf höhenverstellbaren Edelstahlfüßen.
- IP25 Schutz gegen Wasserstrahl, Festkörper und kleines Ungeziefer (größer als 6 mm).

Konstruktion

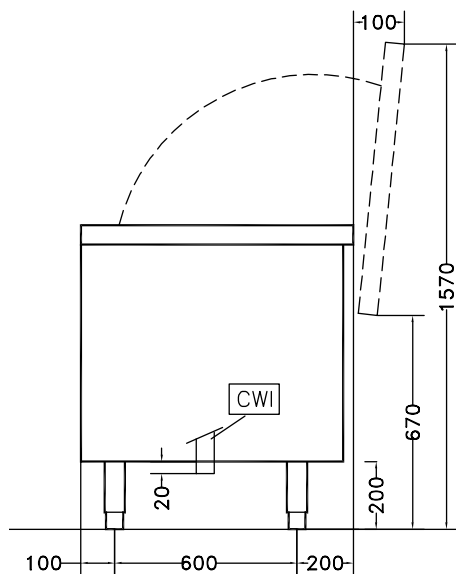
- Konstruktion komplett aus AISI 304 rostfreiem Edelstahl
- Becken für 10 kg Blattgemüse oder 40 kg festes Gemüse je Zyklus.

Genehmigung: _____

Front



Seite

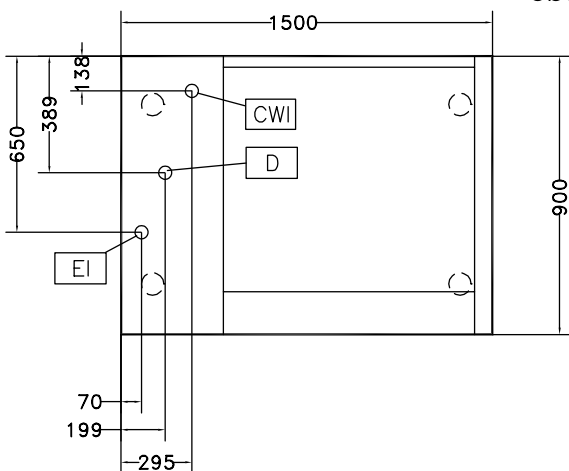


CWII = Kaltwasserzulauf

D = Ablauf

EI = Elektroanschluss

oben



Elektrisch

Gesamt-Watt 1.2 kW

Schlüsselinformation

Außenabmessungen, Länge: 1500 mm

Außenabmessungen, Tiefe: 900 mm

Außenabmessungen, Höhe: 850 mm

Versandgewicht: 225 kg

Becken-Nutzinhalt: 300 lt

Charge je Zyklus - Blattgemüse: 10 kg

Charge je Zyklus - Knollengemüse: 40 kg